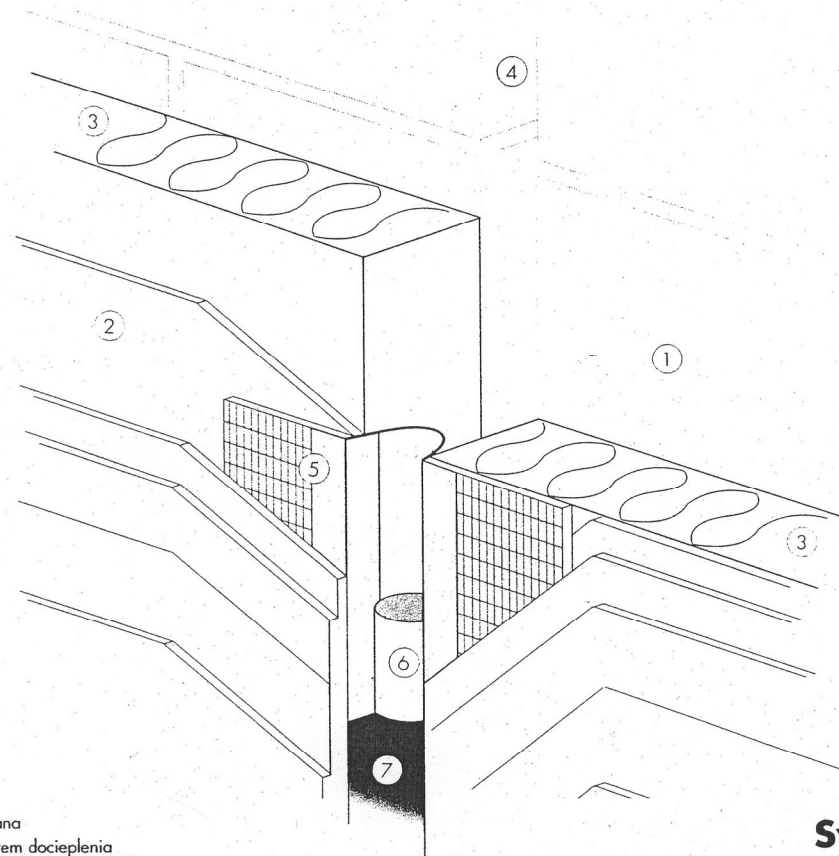


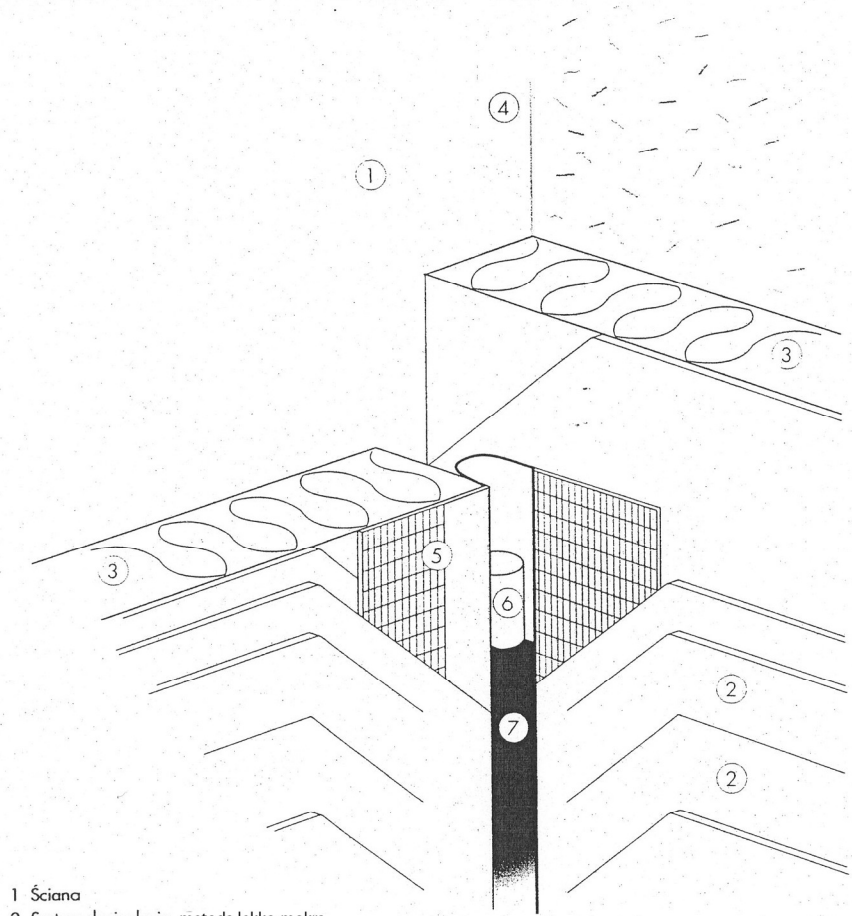
Profil E do szczelin dylatacyjnych



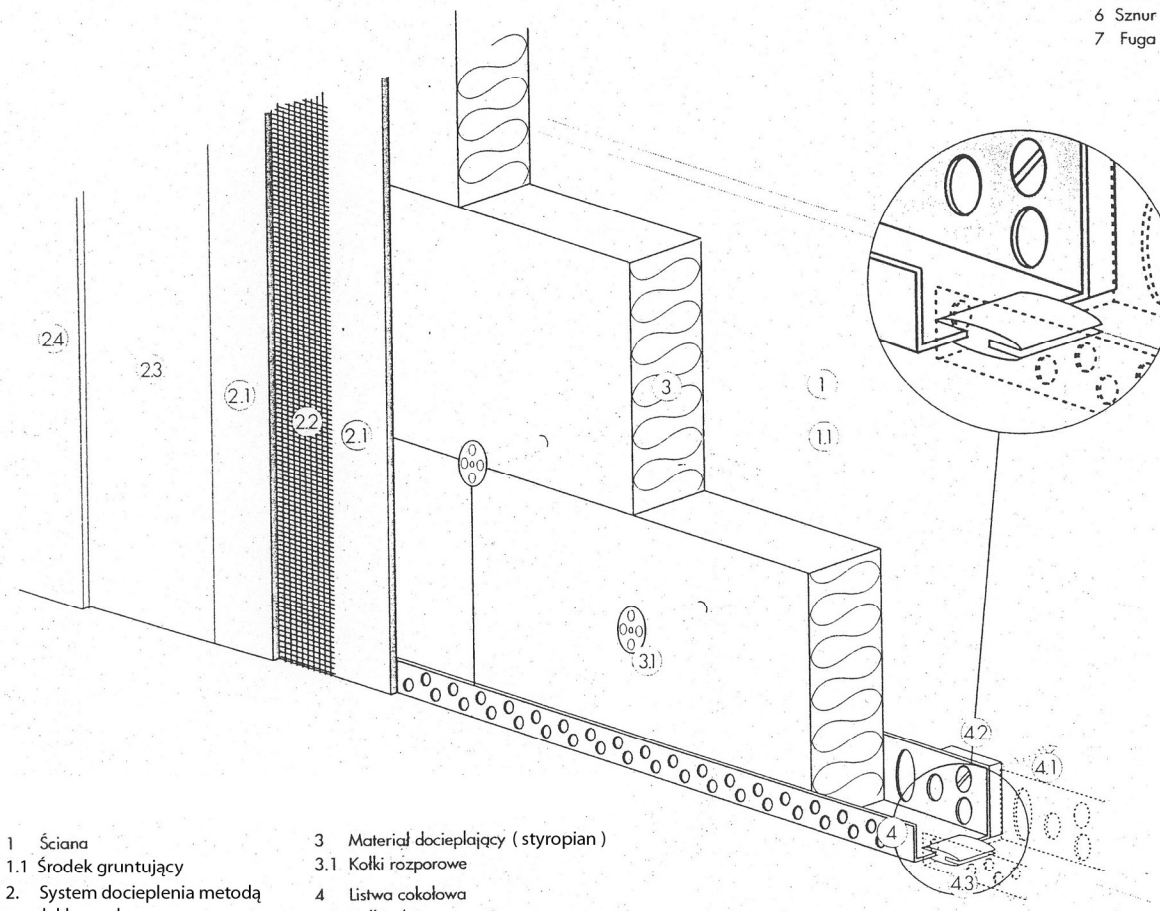
- 1 Ściana
- 2 System docieplenia
- 3 Materiał docieplający
- 4 Szczelina dylatacyjna w murze
- 5 Profil ciagliwy E
- 6 Sznur ciagliwy
- 7 Fuga elastyczna

System docieplania ścian


Profil V do szczelin dylatacyjnych



- 1 Ściana
- 2 System docieplenia metodą lekko-mokrą
- 3 Materiał docieplający (styropian)
- 4 Szczelina dylatacyjna w murze
- 5 Profil ciagliwy E
- 6 Sznur ciagliwy
- 7 Fuga elastyczna



- 1 Ściana
- 1.1 Środek gruntujący
- 2 System docieplenia metodą lekko-mokrą
- 2.1 Szpachla klejąca
- 2.2 Siatka z włókna szklanego
- 2.3 Warstwa gruntująca pod tynk
- 2.4 Tynk zacierany
- 3 Materiał docieplający (styropian)
- 3.1 Kalki rozporowe
- 4 Listwa cokolowa
- 4.1 Kalki wbijane
- 4.2 Podkładki dystansowe
- 4.3 Łącznik listwy cokolowej

	FIRMA "HTM" 57-300 KŁODZKO UL.WOLNOŚCI 53 tel.(074) 647 53 33 tel.kom (0601) 893 995 57-300 KŁODZKO UL.OKRZEI 7 tel.fax. (074) 647 55 00 USŁUGI OGÓLNOBUDOWLANE I PROJEKTOWE	
	TYTUŁ RYSUNKU Szczegóły montażu docieplenia ścian	NR UMOWY FAZA P.B.
OBIEKT Remont elewacji budynku szkolnego	ADRES Trzebieszowice; dz. nr 65/1; gmina Łądek Zdrój	DATA 06.2011
INWESTOR Gmina Łądek Zdrój; ul. Rynek 31 57-540 Łądek Zdrój	SKALA GŁÓWNY PROJEKTANT mgr inż.arch. Henryk Markiewicz uprawnienia Nr UAN VI-6 3/117 90 (82 ust. 1 pkt 1 § 4 ust. 1.2 § 7) Wałbrzych 57-300 Kłodzko ul.Wolności 53	NR RYSUNKU 13/A
	SPRAWDZAJĄCY mgr inż. arch. Andrzej Sankowski AU-P1-4-83/78 UW - Wałbrzych DS-0628/91	