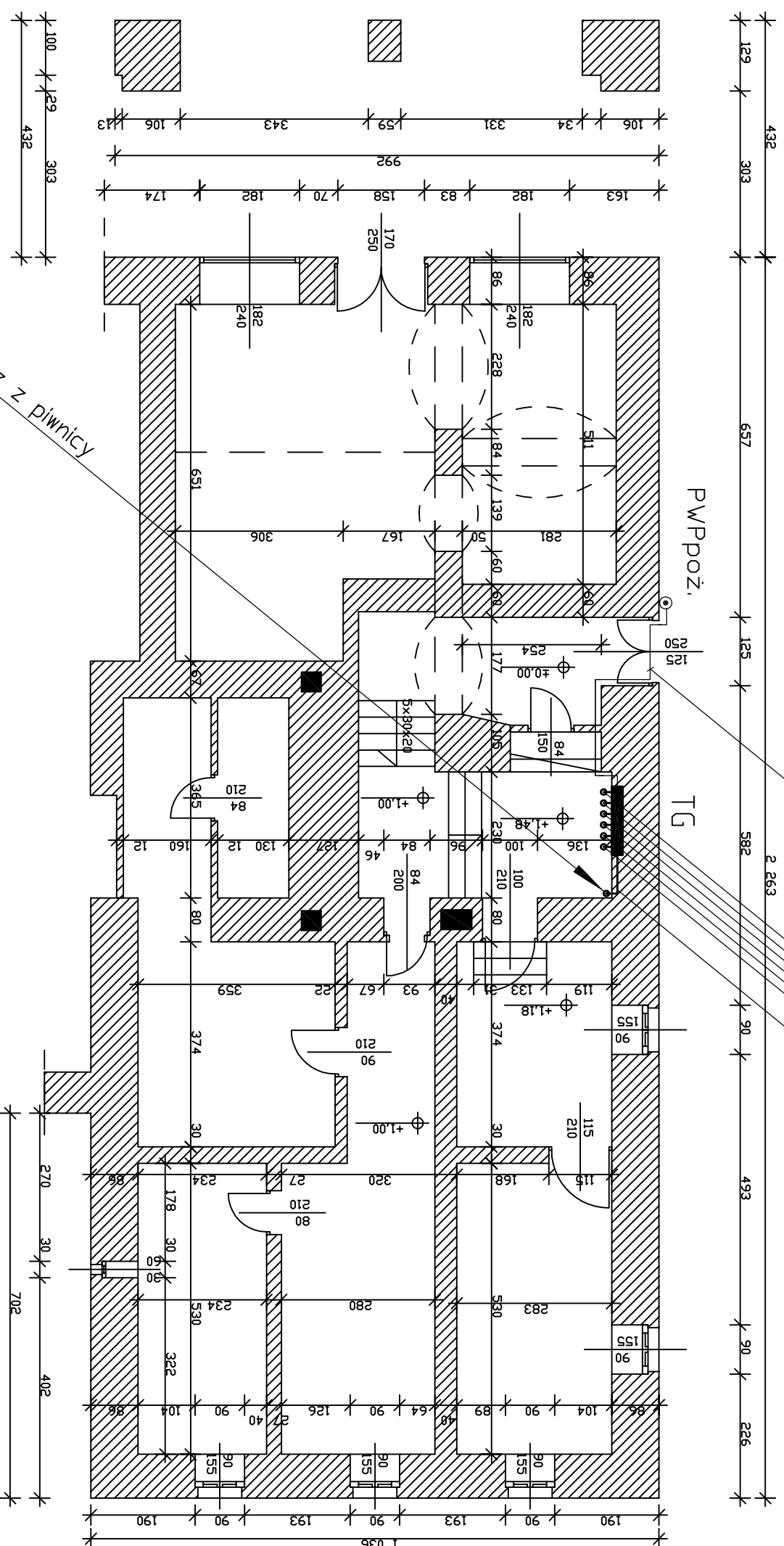


YDYp 2x1,5 mm² p.t. l=10 m
ster. PWPpoz.

- TB M-5 YDYżo 5x6 mm², p.t. l=8 m
- TB M-4 YDYżo 5x6 mm², p.t. l=14 m
- TB M-3 YDYżo 5x6 mm², p.t. l=12 m
- TB M-2 YDYżo 5x6 mm², p.t. l=8 m
- TB M-1 YDYżo 5x6 mm², p.t. l=4 m
- TB L-1 YDYżo 5x10 mm², p.t. l=12 m

projekt. w/z YKXSzo 5 x 35 mm² p.t.
l = 29 m



SPÓŁDZIELNIA RZEMIEŚNICZA "WIELOBRANŻOWA			
57-300 KŁODZKO ul. LUTYCKA 25			
Projekt :	Budowlany wykonawczy - zasilania budynku w en. elektr.	Nr. opr. UAN:	08-2007r.
Obiekt :	Budynek mieszkalno-usługowy Br. a.r.ż. a. i. elektryczna	Nr. opr. UAN:	08-2007r.
Adres :	57-540 Łądek Zdrój, Rynek 7	Nr. inż. Waldemar Nowicki	VI-8-3/25/91
Inwestor :	Zarząd Budynków Komunalnych w Łądku Zdroju ul. Fabryczna 7a	Data: 08-2007r.	
Tytuł rysunku :	Instalacja elektryczna - w/z parter	Nr. rys.	3
Projektował:	technik Marian Kubat	Podpis:	08-2007r.
Sprawił:	mgr inż. Waldemar Nowicki	Podpis:	08-2007r.