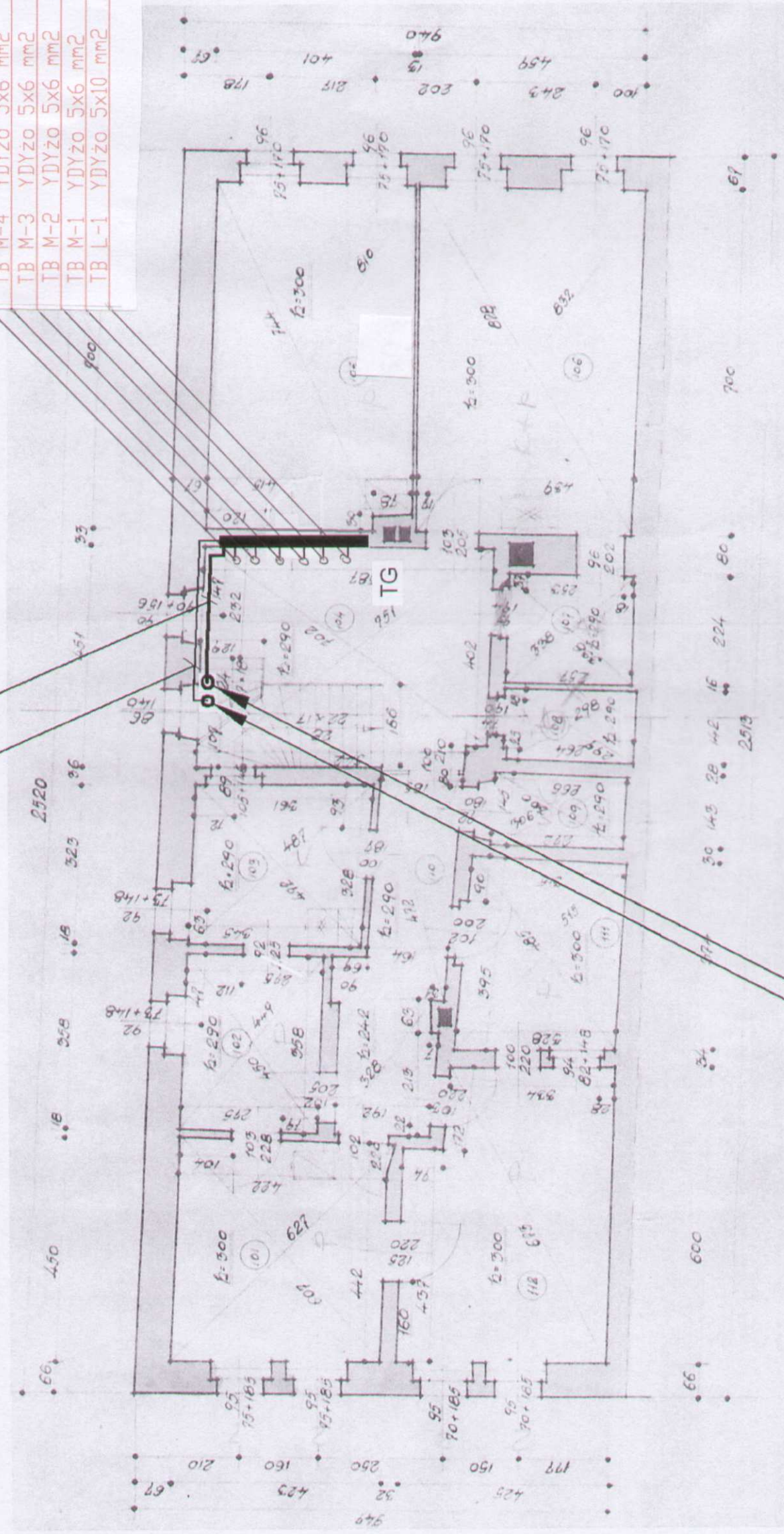


projekt. w/z YKXS 5 x 35 mm² p.t. l = 28 m

projekt. YDY 2 x 1,5 mm² p.t. l = 15 m
ster. PWPpoz.

TB M-5	YDYzo	5x6 mm ²	p.t.	l = 18 m
TB M-4	YDYzo	5x6 mm ²	p.t.	l = 15 m
TB M-3	YDYzo	5x6 mm ²	p.t.	l = 9 m
TB M-2	YDYzo	5x6 mm ²	p.t.	l = 12 m
TB M-1	YDYzo	5x6 mm ²	p.t.	l = 8 m
TB L-1	YDYzo	5x10 mm ²	p.t.	l = 16 m



ster. PWPpoz. z parteru

w/z z parteru

SPÓŁDZIELNIA RZEMIEŚNICZA "WIELOBRANŻOWA	
57-300 KŁODZKO ul. LUTYCKA 25	
Projekt :	Budowlany wykonawczy - zasilania budynku w en. elektr.
Objekt :	Budynek mieszkalno-usługowy Branża : elektryczna
Adres :	57-540 Łądek Zdrój, Rynek 13
Investor :	Zarząd Budynków Komunalnych w Łądku Zdroju ul. Fabrycza 7a
Tytuł rysunku :	Instalacja elektryczna - w/z
Projektował :	mgr inż. Waldemar Nowicki
Sprawił :	mgr inż. Waldemar Nowicki
Skala 1:100	
Nr rys. 4	
Data 08.2022	
Projektant	
Sprawdzający	

